



Offizielle Informations-Broschüre

von Siebnen, Schübelbach, Buttikon

www.schuebelbach.ch

Schübelbach



2024 | 2025

Herausgeberin **Gutenberg Druck AG, Lachen**

Gemeindeverwaltung Schübelbach

Grünhaldenstrasse 3
8862 Schübelbach



Telefon 055 450 56 56
gemeinde@schuebelbach.ch
www.schuebelbach.ch

Inhalt

- 3 **Willkommen in Schübelbach**
- 7 **Ein Blick in die Geschichte**
- 11 **Unser Gemeinderat**
- 12 **Gemeindeverwaltung**
- 14 **Was erledige ich wo?**
- 16 **Wichtige Adressen**
- 22 **Gemeindestruktur**
- 26 **Gemeindeversammlungen,
Wahlen und Abstimmungen**
- 29 **Öffentlich-rechtliche Körperschaften**
- 31 **Gesundheitswesen**
- 37 **Soziale Einrichtungen**
- 43 **Kirchliches**
- 48 **Bildung**
- 54 **Vereine und Organisationen**
- 60 **Gastgewerbe**
- 63 **Wandervorschläge**
- 64 **Regionalbibliothek**



Willkommen in Schübelbach

Unsere Gemeinde mit den Dörfern Buttikon, Schübelbach und dem grössten (östlichen) Teil des Zentrumsorts Siebnen ist nicht einfach zu überblicken. Besonders den Neuzuzügern wird die Struktur der Gemeinde zu Beginn einige Rätsel aufgeben. Mit über 9500 Einwohnern ist Schübelbach die bevölkerungsreichste Gemeinde der March und hat bald die Grösse einer «Stadt». Der Zuwachs wurde in den letzten Jahren primär durch Neuzuzüger generiert. Es ist dem Gemeinderat ein Anliegen, dass sich die neuen Bewohner möglichst schnell in unsere Dorfgemeinschaften integrieren können und sich bei uns wohlfühlen. Speziell hinweisen möchte ich auf die unzähligen Freizeitmöglichkeiten in den über 70 Vereinen unserer Gemeinde. Eine solche qualitative Dichte ist aussergewöhnlich und wird von der Gemeinde wo immer möglich unterstützt. Weiter stehen Ihnen die Linthebene und unsere wunderschöne Voralpenlandschaft Richtung Wägital als unmittelbare Naherholungsgebiete zur Verfügung. Ich bin überzeugt, dass Sie sehr schnell feststellen werden, in welcher schöner und intakter Landschaft wir leben.

Die infrastrukturellen Herausforderungen, die das schnelle Anwachsen unserer Bevölkerung mit sich brachte, werden laufend angepasst. Die deshalb vom Gemeinderat 2023 erarbeitete räumliche Entwicklungsstrategie und darauf basierende künftige Richtplanung setzt auf ein massvolles und qualitatives Wachstum für die nächsten Jahre. Umfassende Investitionen sind aufgegleist und werden der Realisation zugeführt. Dabei denke ich vor allem an das Bereitstellen des notwendigen Schulraums, Verkehrserschliessungen, die Altersbetreuung und die Infrastruktur beim Wasser, beim Strom und bei modernen Datennetzen.

Durch den anhaltenden Bevölkerungszuwachs werden die verantwortlichen Behörden von Kanton, Bezirk und Gemeinde immer stärker mit Verkehrsproblemen in der March konfrontiert. Sowohl der motorisierte als auch der öffentliche Verkehr stossen an bestimmten Tageszeiten an ihre Grenzen. Auch die grosse Bautätigkeit belastet die Strassen zusätzlich. Die wichtige ÖV-Drehscheibe Siebnen-Wangen ist zwar anschlussmässig top, der Bahnhof selber bietet aber nur über eine ungenügende Infrastruktur. Ab Ende 2027 soll der projektierte Neubau des Bahnhofs endlich Realität sein.

Der direkte S-Bahn-Halt am Bahnhof Schübelbach-Buttikon wird ab diesem Zeitpunkt auch wieder ganztägig bereitgestellt werden können. Der geplante Autobahnanschluss «Wangen-Ost» – oder treffender Autobahnanschluss «Siebnen» – wird erst in etwa 10 Jahren zu einer wesentlichen Verkehrsverlagerung führen und Siebnen vom Durchgangsverkehr entlasten.

Die Tatsache, dass unsere Gemeinde aus drei sehr unterschiedlichen Dörfern besteht, verlangt von der Bevölkerung ein stärker ausgeprägtes Verständnis füreinander und von den Behörden viel Fingerspitzenge-



Dorfansicht von Schübelbach



Dorfansicht von Siebnen



Dorfansicht von Buttikon

fühl bei der Lösung von Problemen und Aufgaben in den einzelnen Ortschaften. Unser Gemeindegewesen ist auf die aktive Mitarbeit der ganzen Bevölkerung angewiesen. Darum rufe ich Sie auf, sich aktiv am Geschehen in unseren Dörfern zu beteiligen. Überlassen Sie die Gestaltung unserer Gemeinde nicht nur den «Alteingesessenen oder den Investoren», sondern engagieren Sie sich auch in den Vereinen, den politischen Parteien, Behörden und Kommissionen oder gar im Gemeinderat. Nur durch Kontakt mit den Mitmenschen kann man einander näherkommen, die Anliegen von Ur-Schübelbachnern und Neuzuzügern kennenlernen und erfahren, wo allenfalls der Schuh drückt. Je näher wir beim Wohnen zusammenrücken, desto mehr sind gegenseitiges Verständnis und Rücksichtnahme notwendig. Toleranz ist Voraussetzung für ein friedliches und freundschaftliches Zusammenleben, welches unter anderem unser Dasein lebenswert macht.

Bei dieser Gelegenheit danke ich allen Personen, die sich in den Vereinen, Schulen, Kirchen, politischen Parteien, Behörden, Kommissionen und in der Freiwilligenarbeit engagieren. Sie tragen sehr viel zur Attraktivität unserer Gemeinde bei. In diesem Sinne grüsse ich Sie herzlich. Ich wünsche Ihnen eine zufriedene Zukunft in der Gemeinde Schübelbach.

Ihr Gemeindepräsident

Othmar Büeler, Siebnen

SEIT ÜBER
85 JAHREN
BAUT FÜR SIE...

Bauunternehmung
Gebr. Schmid AG
8862 Schübelbach
TEL.
055 440 14 75

Kompetenz und Qualität
info@gebrschmidag.ch | www.gebrschmidag.ch



Zahnarztpraxis Dres. med. dent. Kasper

Eidg. dipl. Zahnarzt SSO
Seidenstrasse 6
CH-8853 Lachen
Telefon 0041 55 442 74 33
rezeption@zahnarzt-lachen.ch
www.zahnarzt-lachen.ch

Lehrstelle gesucht?

Bewirb dich jetzt als
Polymechaniker/-in EFZ
und investiere in deine Zukunft!



hd Bruhin & Diethelm AG
Maschinenbau

8855 Wangen SZ
Telefon 055 450 83 50
www.bruhin-diethelm/ausbildung



@bruhin_diethelm_ag_ausbildung

Ein Blick in die Geschichte

Die Gemeinde Schübelbach umfasst die Dörfer Schübelbach, Buttikon und den östlichen Teil des Dorfes Siebnen und liegt an der Verkehrsachse Zürich–Chur. Schübelbach zählt mit einer Gesamtfläche von 2878 Hektaren und über 9500 Einwohnern zu den grossen Gemeinden des Kantons Schwyz. Begrenzt wird das Gemeindegebiet vorwiegend durch Flüsse und Bäche (Wägitaleraa, Trepsenbach, Mühlebach). Schübelbach grenzt an die Kantone Glarus und St. Gallen. Nachbargemeinden sind Galgenen, Wangen, Tuggen, Benken, Reichenburg, Glarus Nord, Innerthal und Vorderthal.

Schübelbach

Erstmals erwähnt wird das Dorf Schübelbach im Jahre 1184 in einer Urkunde von Papst Lucius III. als «Subelnebach». Im Jahre 1217 wird in einer Urkunde ein «Wernher von Schübelbach» als Zeuge genannt. Im Jahre 1370 wird Schübelbach mit eigener Kapelle als Filiale von Tuggen erwähnt. Im Jahre 1536 sanktionierte der Konstanzer Generalvikar die Abtrennung von der Mutterkirche, womit in Schübelbach eine eigene Kirchgemeinde entstand. In den Jahren 1600 bis 1604 wurde die heute noch bestehende Pfarrkirche von Schübelbach erbaut.

Wappen Schübelbach

Die Schildfarben Rot und Weiss erinnern an die Farben des Klosters Pfäfers, das bis 1621 das Pfarrwahlrecht und den Zehnten zu Schübelbach besass. Zugleich sind Rot und Weiss die Farben des Kantons. Das Wellenband erinnert an den Ortsnamen Schübelbach. Weiss und Blau kontrastieren gegenseitig und symbolisieren die Farben des Wassers.



Siebnen

Siebnen wird erstmals im Jahre 972 urkundlich erwähnt. Das Dorf wurde damals «Siebeneichen» genannt und das Kloster Einsiedeln hatte hier Besitzungen.

Die Geschichte der St.-Nikolaus-Kapelle in Siebnen (Eigentum der Genossame Siebnen) geht zurück bis ins 13. Jahrhundert, wie die Restaurierung im Jahr 1985 archäologisch nachweisen konnte. 1370 wurde die Kapelle als Filiale der Pfarrkirche Tuggen erwähnt. In den Jahren 1925 bis 1926 wurde die Pfarrkirche in Siebnen erbaut und 1927 eine eigene Pfarrei Siebnen gegründet. Die reformierte Kirche in Siebnen wurde in den Jahren von 1875 bis 1878 erbaut.

Siebnen kam schon in frühester Zeit eine gewisse Bedeutung als Ausgangspunkt ins Wägital und als Einkaufsort und Umschlagplatz des West-Ost-Verkehrs zu. Einen gewaltigen Aufschwung erlebte Siebnen zur Zeit der Industrialisierung. 1834 fasste Caspar Honegger von Rüti ZH – angeregt durch die Gemeindebehörde von Schübelbach – den Entschluss, die Wasserkraft der Wägitaleraa zu nutzen und am rechten Ufer eine Weberei zu erbauen. In der mechanischen Werkstätte dieser

Weberei wurden die ersten weltberühmten Honegger-Webstühle konstruiert. Im Jahr 1921 wurde die AG Kraftwerk Wägital gegründet und von 1922 bis 1926 wurden die grossen Anlagen im Wägital und in Siebnen erstellt. Dadurch konnten die wilden Wasser der Aa gebändigt und die verheerenden Überschwemmungen eingedämmt werden.

Wappen Siebnen

Die Schildfarben Rot und Weiss sind diejenigen des Kantons. Rot ist ebenfalls die Bezirksfarbe der March. Die weisse Binde stellt die kanalisierte Wägitaler-AA dar, über die sich wie eine Brücke das den Ortsnamen darstellenden «siebenlappige Eichenblatt» spannt und somit die beiden Ortsteile von Schübelbach und Galgenen verbindet. Die gelbe Farbe des Eichenblattes ist der Schildfarbe des Stiftswappens von Einsiedeln angelehnt. Das Stift Einsiedeln war schon vor der Jahrtausendwende in «Sibineihha» (Siebnen).



Buttikon

Buttikon wird erstmals im Jahre 1045 unter der Bezeichnung «Butinchouen» erwähnt, wo das Frauenkloster Schänis Güter besass. Aufgrund eines Gelübdes, das angesichts einer Käferplage abgelegt worden ist, erbauten die Bewohner von Buttikon die Magnuskapelle, welche 1635 eingeweiht wurde. Seit 1967 ist Buttikon eine eigene Pfarrei. Im Jahre 1968 wurde mit dem Bau der St.-Josefs-Kirche begonnen. 1970 konnte der unkonventionelle Neubau feierlich eingeweiht werden.

Wappen Buttikon

Der grüne Balken im weissen Schild kann als Weide, Wiese bzw. Hof des Alemannen «Buttin» gedeutet werden. Der Abtsstab stellt symbolisch die Verbindung zum heiligen Magnus bzw. zur alten Magnuskapelle dar. Nach Legenden soll der heilige Magnus wiederholt auf seinen Missionsfahrten Drachen getötet haben. Den Abtsstab des heiligen Magnus' verwendet man deshalb jahrhundertlang als Abwehrmittel gegen Ungeziefer (hauptsächlich Engerlingsplagen). Der Abtsstab wurde bei solchen Plagen in der Benediktinerabtei Füssen geholt und in feierlichen Prozessionen über die betroffenen Felder getragen.



Entwicklung der Ortschaften

Die Entwicklung der beiden Ortschaften Schübelbach und Buttikon verlief parallel zur Entwicklung in Siebnen. In den letzten Jahren verzeichnen diese Orte eine rege Bautätigkeit. Eine gut ausgebaute Infrastruktur sowie Anschlüsse an die regionalen Abwasser-Reinigungsanlagen ARA Untermarch und ARA Obermarch stehen zur Verfügung. Das Gemeindehaus befindet sich im Dorf Schübelbach an der Grünhaldenstrasse 3, womit dieses zentral gelegen und gut erreichbar ist. Mit Ausnahme des Bauamts, der Liegenschaftenverwaltung und der Abteilung Umwelt, welche seit Dezember 2019 an der Glarnerstrasse

37 in Siebnen untergebracht sind, sind alle Verwaltungsabteilungen an der Grünhaldenstrasse zu finden. Mit dem Schuljahr 2001/2002 konnte in Buttikon die vom Bezirk March erstellte Mittelpunktschule (MPS) Obermarch in Betrieb genommen werden. 2014 durfte der neue Kindergarten in Schübelbach eingeweiht werden. In den nächsten Jahren werden unter anderem die Erweiterungen und Renovationen einzelner Schulgebäude und deren Finanzierung den Gemeinderat intensiv beschäftigen. Ebenfalls längerfristig beschäftigen wird den Gemeinderat der Autobahnanschluss Wangen-Ost sowie der Entwicklungsschwerpunkt (ESP) Rietli in Buttikon.

Rund um Schübelbach

Die Gemeinde Schübelbach, die zwischen den Autobahn-Anschlüssen Lachen und Reichenburg und am Fusse des Stockbergs gelegen ist, bietet landschaftlich einiges. Dem Wanderer steht ein gut ausgebautes Wanderwegnetz von ca. 50 km Länge zur Verfügung. Velofahrer und Spaziergänger finden in der Linthebene wenig befahrene Strassen vor und auch Mountainbiker haben in der Voralpenlandschaft mit Erhebungen bis beinahe 1900 Meter über Meer viele herausfordernde Möglichkeiten. Der Obersee, ein beliebtes Ausflugsziel und Erholungsgebiet, liegt in nächster Nähe.



A. Kistler
Heizungen + Sanitär AG

Kantonsstrasse 2A Schübelbach SZ
T 055 440 11 06 heizsan.ch



veriset
die küche. made in luzern.

Dominik Meier
Innenausbau AG

Grünhaldenstrasse 1
8862 Schübelbach
T 055 450 51 71
info@dominik-meier.ch

www.dominik-meier.ch



Feinblechtechnik aus Reichenburg

Vogtswisstrasse 6 • 8864 Reichenburg
Tel. 055 464 35 70 • www.wsw.ch



Die Einrichtungsprofis in Ihrer Nähe
- kompetent, familiär, professionell!

Möbel
SUTER

T 055 442 10 16
www.moebel-suter.ch
info@moebel-suter.ch
Neuheimstr. 8, 8853 Lachen

Unser Gemeinderat



Othmar Büeler

Siebnen

Gemeindepäsident

SVP

Ressort: Präsidiales
und Strategie



Leandra Spirig

Buttikon

Gemeindevize-
präsidentin

Parteilos

Ressort: Liegenschaften



Heinrich Züger

Schübelbach

Säckelmeister

Die Mitte

Ressort: Wirtschaft und
Finanzen



Janine Bodmer

Buttikon

FDP

Ressort: Werke und
Tiefbau



Valeria Geissbühler

Schübelbach

SVP

Ressort: Bau und
Umwelt



Patrick Suter

Schübelbach

SVP

Ressort: Gesellschaft



Nadia von Holzen

Schübelbach

Parteilos

Ressort: Bildung und
Freizeit



Martin Müller

Gemeindeschreiber

Gemeindeverwaltung

Die Gemeindeverwaltung befindet sich im Gemeindehaus an der **Grünhaldenstrasse 3**, 8862 Schübelbach.

Öffnungszeiten

Montag: 08.30 bis 11.30 Uhr / 13.30 bis 18.30 Uhr
Dienstag – Donnerstag: 08.30 bis 11.30 Uhr / 13.30 bis 17.00 Uhr
Freitag: 07.00 bis 11.30 Uhr

Termine ausserhalb der Öffnungszeiten nach telefonischer Vereinbarung, Telefon 055 450 56 56.

E-Mail: gemeinde@schuebelbach.ch

🌐 www.schuebelbach.ch



Gemeindeverwaltung Schübelbach

Einwohneramt einwohneramt@schuebelbach.ch	055 450 56 56
Gemeindekanzlei kanzlei@schuebelbach.ch	055 450 56 36
Gemeindekassieramt kassieramt@schuebelbach.ch	055 450 56 66
Gemeindewerke info@gwsb.ch	055 450 56 76
Soziales soziales@schuebelbach.ch Öffnungszeiten: Termine nur nach telefonischer Vereinbarung	055 450 56 86
Steueramt steueramt@schuebelbach.ch	055 450 56 66
Bauamt Standort: Glarnerstrasse 37, 8854 Siebnen Postanschrift: Grünhaldenstrasse 3, 8862 Schübelbach bauamt@schuebelbach.ch	055 450 56 26
Umwelt Standort: Glarnerstrasse 37, 8854 Siebnen Postanschrift: Grünhaldenstrasse 3, 8862 Schübelbach umweltschutz@schuebelbach.ch	055 450 56 16
Liegenschaften Standort: Glarnerstrasse 37, 8854 Siebnen Postanschrift: Grünhaldenstrasse 3, 8862 Schübelbach liegenschaften@schuebelbach.ch	055 450 56 22



Gemeindeforum Schübelbach

Was erledige ich wo?

Zuzug / Anmeldung

Sind Sie neu in die Gemeinde Schübelbach zugezogen? Damit das Einwohneramt Sie in das Einwohnerregister aufnehmen kann, haben Sie sich bis spätestens 14 Tage nach dem Zuzug anzumelden. Vorgängig haben Sie sich bei der alten Wohngemeinde abzumelden. Online können Sie die Ab- und Anmeldung über www.eumzug.swiss vornehmen. Ziehen Sie die persönliche Anmeldung vor, können Sie sich im Vorfeld auf der Website der Gemeinde Schübelbach erkundigen, welche Unterlagen Sie mitzubringen haben.

Umzug / Adressänderung

Personen, die innerhalb der Gemeinde Schübelbach umziehen, haben die Adressänderungen innert 14 Tagen elektronisch über www.eumzug.swiss, telefonisch oder persönlich beim Einwohneramt zu melden. Vergessen Sie nicht, Ihre Adressänderung auch den Gemeindewerken zu melden.

Wegzug / Abmeldung

Sie verlassen die Gemeinde Schübelbach? Damit Sie durch das Einwohneramt aus dem Einwohnerregister ausgetragen werden können, haben Sie sich bis spätestens 14 Tagen nach dem Wegzug elektronisch über www.eumzug.swiss, telefonisch oder persönlich am Schalter des Einwohneramtes abzumelden. Wenn Sie Ihren Wohnsitz ins Ausland verlegen, ist eine Online-Abmeldung nicht möglich. Vergessen Sie nicht, Ihren Wegzug auch den Gemeindewerken zu melden.

Heirat / Eheschliessung

Auskunft über alle Formalitäten der Eheschliessung gibt das Zivilstandsamt Ausserschwyz in Pfäffikon (Tel. 055 416 93 00 oder zivilstandsamt@freienbach.ch).

Geburt

Auskunft über alle Formalitäten bei einer Geburt erteilt das Zivilstandsamt Ausserschwyz in Pfäffikon (Tel. 055 416 93 00 oder zivilstandsamt@freienbach.ch).

Todesfall

Ein Todesfall ist innert zwei Tagen durch die Angehörigen des verstorbenen Einwohners / der verstorbenen Einwohnerin beim Bestattungsamt der Gemeinde Schübelbach zu melden.

Identitätskartenantrag

Identitätskarten können beim Einwohneramt der Wohngemeinde beantragt werden. Dabei ist die persönliche Vorsprache zwingend. Minderjährige müssen von einem sorgeberechtigten Elternteil begleitet werden. Ein aktuelles Passfoto und die bisherige Identitätskarte sind mitzubringen. Bei Verlust der alten Identitätskarte wird eine Verlustanzeige benötigt. Diese ist bei jeder Schweizer Polizeistelle erhältlich.

Passantrag oder Kombiangebot (Pass und Identitätskarte)

Der Pass sowie das Kombiangebot (Pass und Identitätskarte) sind ausschliesslich beim Passbüro Schwyz zu beantragen. Bei der persönlichen Vorsprache, welche nur nach erfolgter Terminvereinbarung möglich ist, werden die biometrischen Daten erfasst (Gesichtsbild, zwei Fingerabdrücke, Unterschrift). Die Antragsstellung kann via Internet (www.sz.ch) oder per Telefon (041 819 21 05) erfolgen.

Wichtige Adressen

Adressänderungen (innerhalb der Gemeinde) 055 450 56 56

Einwohneramt, Grünhaldenstrasse 3, 8862 Schübelbach
einwohneramt@schuebelbach.ch, www.schuebelbach.ch

AHV-Zweigstelle 055 450 56 56

Einwohneramt, Grünhaldenstrasse 3, 8862 Schübelbach
einwohneramt@schuebelbach.ch, www.schuebelbach.ch

Altpapiersammlungen 055 450 56 16

Umwelt, Glarnerstrasse 37, 8854 Siebnen

umweltschutz@schuebelbach.ch, www.schuebelbach.ch

Die Sammeltage werden auf der Website der Gemeinde Schübelbach publiziert und sind im Recyclingmerkblatt ersichtlich.

Amtliche Wohnungsabnahmen 055 450 56 22

(nur für Gemeindegebiet Schübelbach)

Liegenschaften, Glarnerstrasse 37, 8854 Siebnen

liegenschaften@schuebelbach.ch, www.schuebelbach.ch

Amtsbeistandschaft March 041 819 14 78

Oststrasse 5, 8854 Siebnen

ab-march.kesa@sz.ch, www.sz.ch

An- und Abmeldungen 055 450 56 56

Einwohneramt, Grünhaldenstrasse 3, 8862 Schübelbach
einwohneramt@schuebelbach.ch, www.schuebelbach.ch

Online: www.eumzug.swiss

Arbeitslosigkeit 041 819 51 20

Regionales Arbeitsvermittlungszentrum RAV

Zürcherstrasse 8, Postfach 561, 8853 Lachen

ravlachen.vd@sz.ch, www.sz.ch

Aufenthaltsbewilligung (ausl. Staatsangehörige) 055 450 56 56

Einwohneramt, Grünhaldenstrasse 3, 8862 Schübelbach
einwohneramt@schuebelbach.ch, www.schuebelbach.ch

Baubewilligungen 055 450 56 26

Bauamt, Glarnerstrasse 37, 8854 Siebnen

bauamt@schuebelbach.ch, www.schuebelbach.ch

Beglaubigungen 055 450 56 56

Einwohneramt, Grünhaldenstrasse 3, 8862 Schübelbach
einwohneramt@schuebelbach.ch, www.schuebelbach.ch

Bestattungen und Überführungen

- Steiner Bestattungsdienst Höfe und March **044 784 04 23**
Bahnhofstrasse 13, 8832 Wollerau
info@steiner-bestattung.ch, www.steiner-bestattung.ch

- Bestattungsamt Schübelbach **055 450 56 56**
Grünhaldenstrasse 3, 8862 Schübelbach
bestattungsamt@schuebelbach.ch, www.schuebelbach.ch

Betreibungsamt **055 440 13 70**

Betreibungsamt Schübelbach Eisenburgstrasse 4, 8862 Schübelbach
ba-rack@bluewin.ch, www.schuebelbach.ch

Brandschutzexperte kommunal **055 444 30 50**

Keller + Bombana GmbH
Industriestrasse 11, Postfach 158, 8864 Reichenburg
info@kamin.ch, www.kamin.ch

E-Bike- und Mofanummern **041 819 17 56**

E-Bikes über 25 km/h.
Verkehrsamt Pfäffikon, Gwattstrasse 3, 8808 Pfäffikon
oder bei einem E-Bike-/Mofa-Fachhändler
adminpf.vasz@sz.ch, www.sz.ch/verkehrsamt

Eheschliessungen **055 416 93 00**

Zivilstandsamt Ausserschwyz, Gemeindehaus Schloss
Unterdorfstrasse 9, Postfach 140, 8808 Pfäffikon
zivilstandsamt@freienbach.ch, www.freienbach.ch

Einbürgerungen **055 450 56 36**

Gemeindekanzlei, Grünhaldenstrasse 3, 8862 Schübelbach
kanzlei@schuebelbach.ch, www.schuebelbach.ch

Elektrizitätsversorgung **055 450 56 76**

Gemeindewerke, Grünhaldenstrasse 3, 8862 Schübelbach
info@gwsb.ch, www.gwsb.ch

Erbbescheinigungen **055 451 22 84**

Erbschaftsamt March, Postfach, Bahnhofpatz 3, 8853 Lachen
erbschaftsamt@bezirk-march.ch,
www.bezirk-march.ch/erbschaftsamt march

Erdgasversorgung **055 220 80 50**

Energie Zürichsee Linth AG, Buechstrasse 32, 8645 Rapperswil-Jona
Pikett-Nummer **055 220 80 55**
info@ezl.ch, www.ezl.ch

Feuerwehr **055 450 56 05**

Kommandant: Theo Gresch-Müller, 8862 Schübelbach **079 223 04 44**
info@feuerwehrsuebelbach.ch, www.feuerwehrsuebelbach.ch

First Responder

Leiterin: Nicole Hüppin; Leiterin Stv.: Carmen Christ-Moser
leiter@firstresponder-siebnen.ch, www.firstresponder-siebnen.ch

Forstwesen **041 819 51 08**

Amt für Wald und Natur, Revier 9
St. Gallerstrasse 56, Postfach 327, 8853 Lachen
Marcel Sax, Revierförster **079 424 14 32**
marcel.sax@sz.ch, www.sz.ch

Fundbüro **041 819 59 10**

Polizei-posten Siebnen, Stachelhofstrasse 6, Siebnen
kapo@sz.ch, www.sz.ch

Führerausweise	041 819 17 53
Verkehrsamt Pfäffikon, Gwattstrasse 3, 8808 Pfäffikon adminpf.vasz@sz.ch, www.sz.ch/verkehrsamt	
Geburten (inkl. Anerkennungen)	055 416 93 00
Zivilstandsamt Ausserschwyz, Gemeindehaus Schloss Unterdorfstrasse 9, Postfach 140, 8808 Pfäffikon zivilstandsamt@freienbach.ch, www.freienbach.ch	
Grundbuchamt	055 451 22 61
Notariat und Grundbuchamt Bahnhofplatz 3, Postfach 437, 8853 Lachen info@notariat-march.ch, www.notariat-march.ch	
Grundstückgewinnsteuer	041 819 13 67
Kantonale Steuerverwaltung, Grundstückgewinnsteuer Bahnhofstrasse 15, Postfach 1232, 6431 Schwyz ggst.stv@sz.ch, www.sz.ch	
Heirat / Eintragung Partnerschaft	055 416 93 00
Zivilstandsamt Ausserschwyz, Gemeindehaus Schloss Unterdorfstrasse 9, Postfach 140, 8808 Pfäffikon zivilstandsamt@freienbach.ch, www.freienbach.ch	
Hundesteuer	055 450 56 66
Steueramt, Grünhaldenstrasse 3, 8862 Schübelbach steueramt@schuebelbach.ch, www.freienbach.ch	
Identitätskarten	055 450 56 56
Einwohneramt, Grünhaldenstrasse 3, 8862 Schübelbach einwohneramt@schuebelbach.ch, www.schuebelbach.ch	
Jagdpatente	041 819 18 35
Amt für Wald und Natur Bahnhofstrasse 9, Postfach 1184, 6431 Schwyz jagd@sz.ch, www.sz.ch	
Katastab Siebnen (Regionaler Führungsstab)	
Urs Rüdin, Stabschef	079 413 99 48
Daniel Muff, Stv. Stabschef	077 404 63 36
Büelstrasse 15, 8854 Siebnen info@katastab-siebnen.ch, www.katastab-siebnen.ch	
Kehrichtabfuhr	
• ZAM (Zweckverband Abfallentsorgung March) Kanzleiweg 1, Postfach, 8864 Reichenburg info@z-a-m.ch, www.z-a-m.ch	055 462 14 50
• Umwelt Glernerstrasse 37, 8854 Siebnen umweltschutz@schuebelbach.ch	055 450 56 16
KESB/Beistand	041 819 14 60
Amt für Kindes- und Erwachsenenschutz Ausserschwyz Eichenstrasse 2, Postfach 311, 8808 Pfäffikon kesa@sz.ch, www.sz.ch	

Kommunale Sammelstellen

- Bahnhof Schübelbach, Bahnhofstrasse 5, 8862 Schübelbach
- Notschlachtlokal, Haslenstrasse, 8862 Schübelbach
- Kirchenplatz, Kirchweg 1, 8863 Buttikon
- Kraftwerk Siebnen, Landigweg, 8854 Siebnen
- Entsorgungshof Lachen, Alpenblickstrasse 9b, 8853 Lachen

Kontrollschilder

041 819 17 56

Verkehrsamt Pfäffikon, Gwattstrasse 3, 8808 Pfäffikon
adminpf.vasz@sz.ch, www.sz.ch/verkehrsamt

Lebensmittelkontrolle

041 425 41 22

Laboratorium der Urkantone, Föhneneichstrasse 15, 6440 Brunnen
kc@laburk.ch, www.laburk.ch

Lokalzeitung

March-Anzeiger, Alpenblickstrasse 26, 8853 Lachen
Redaktion, redaktion@redaktion@marchanzeiger.ch
Inserate, inserate@theilermediaservice.ch
www.marchanzeiger.ch

055 451 08 88

044 786 09 09

Mieterschutz

055 451 22 56

Schlichtungsbehörde in Mietsachen
Sekretariat, Postfach 531, 8853 Lachen
Rechtsauskünfte
schlichtungsbehoerde@bezirk-march.ch, www.bezirk-march.ch

055 451 22 22

Militärangelegenheiten

041 819 22 35

Amt für Militär, Feuer- und Zivilschutz, Kreiskommando
Schlagstrasse 89, Postfach 4215, 6431 Schwyz
kreiskommando@sz.ch, www.sz.ch

Namenserklärung / Namensänderungen

- Wiederannahme des ledigen Namens:

Zivilstandsamt Ausserschwyz
Unterdorfstrasse 9, 8808 Pfäffikon

055 416 93 00

- Übrige Namensänderungen:

Departement des Innern
Kollegiumstrasse 28, Postfach 2160, 6431 Schwyz

041 819 16 14

Notruf-Nummern

Allgemeiner Notruf	112
Polizei	117
Feuerwehr	118
Dargebotene Hand	143
Sanität	144
Vergiftungsnotfälle	145
Telefonhilfe für Kinder und Jugendliche in Not (Pro Juventute)	147
Rettungsflugwacht REGA	1414

Pässe und Kombi-Angebote (ID und Pass)

041 819 21 05

Amt für Migration, Passbüro
Steistegstrasse 13, Postfach 462, 6431 Schwyz
pass@sz.ch, www.sz.ch

Polizeiposten Siebnen	041 819 59 10
Stachelhofstrasse 6, 8854 Siebnen kapo@sz.ch, www.sz.ch	
Rettungsdienst Lachen	055 451 36 40
Spital Lachen AG, Oberdorfstrasse 41, 8853 Lachen rettungsdienst@spital-lachen.ch, www.rettungsdienst-lachen.ch Notfallrettung und Krankentransport für die Bezirke March und Höfe	
Sanitäts-Ersteinsatz-Element SEE	079 613 62 94
Kommandantin: Bettina Hegner, Stv.-Kommandantin: Sarah Bruhin 8854 Siebnen kommando@see-siebnen.ch, www.see-siebnen.ch	
Schule Schübelbach	055 440 38 57
Schulweg 9, 8854 Siebnen sekretariat@ps-schuebelbach.ch, www.ps-schuebelbach.ch	
Soziales	055 450 56 86
Abteilung Soziales, Grünhaldenstrasse 3, 8862 Schübelbach soziales@schuebelbach.ch, www.schuebelbach.ch	
Steuern	055 450 56 66
Steueramt, Grünhaldenstrasse 3, 8862 Schübelbach steueramt@schuebelbach.ch, www.schuebelbach.ch	
Testamentshinterlegung	055 450 56 56
Einwohneramt, Grünhaldenstrasse 3, 8862 Schübelbach einwohneramt@schuebelbach.ch, www.schuebelbach.ch	
Todesfallmeldungen	055 450 56 56
Bestattungsamt, Grünhaldenstrasse 3, 8862 Schübelbach bestattungsamt@schuebelbach.ch, www.schuebelbach.ch	
Vermittleramt Gemeinde Schübelbach	078 717 17 56
Irene Kägi, Sieben-Eichenweg 15, 8854 Siebnen vermittleramt@schuebelbach.ch, www.schuebelbach.ch	
Vorsorgeauftrag (Registrierung)	055 416 93 00
Zivilstandsamt Ausserschwyz, Gemeindehaus Schloss Unterdorfstrasse 9, Postfach 140, 8808 Pfäffikon zivilstandsamt@freienbach.ch, www.freienbach.ch	
Waffen und Sprengstoffe	041 819 58 03
Kantonspolizei Schwyz, Einsiedlerstrasse 55, 8836 Bennau waffen-sprengstoffe@sz.ch, www.sz.ch	
Wahl- und Abstimmungsmaterial	055 450 56 36
Gemeindekanzlei, Grünhaldenstrasse 3, 8862 Schübelbach kanzlei@schuebelbach.ch, www.schuebelbach.ch	
Wasserversorgung	055 450 56 76
Gemeindewerke, Grünhaldenstrasse 3, 8862 Schübelbach info@gwsb.ch, www.gwsb.ch	

Wegzug **055 450 56 56**

Einwohneramt, Grünhaldenstrasse 3, 8862 Schübelbach
einwohneramt@schuebelbach.ch, www.schuebelbach.ch
Online: www.eumzug.swiss

Wildhüter Bezirk March und Höfe **079 172 66 05**

Leonhard Züger, leonhard.zueger@sz.ch
oder im Notfall Kantonspolizei Schwyz **117** oder **041 819 29 29**
www.sz.ch

Zivilschutz **041 819 22 45**

Amt für Militär, Feuer- und Zivilschutz, Abteilung Zivilschutz
Schlagstrasse 87, Postfach 4215, 6431 Schwyz
schutzbauten@sz.ch, www.sz.ch

Zuzug **055 450 56 56**

Einwohneramt, Grünhaldenstrasse 3, 8862 Schübelbach
einwohneramt@schuebelbach.ch, www.schuebelbach.ch
Online: www.eumzug.swiss

Gemeindestruktur

Die Strukturen der Gemeinde

Fläche: 28,78 km²

Höchster Punkt (Chöpfenberg): 1879 m ü.M.

Tiefster Punkt (östliche Gemeindegrenze): 410 m ü.M.

Einwohnerzahl am 31. Dezember 2023: 9522

Anteil ausländische Staatsangehörige: 32,19%

Anteil römisch-katholisch: 44,20%

Anteil evangelisch-reformiert: 10,62%

Übrige Konfessionen und Konfessionslose: 45,18%

Bevölkerungsentwicklung

Jahr	1950	1970	1990	2000	2010	2015	2019	2021	2023
Einwohner	2714	4274	6232	6996	8369	8913	9075	9125	9522

Statistik der verschiedenen Konfessionen

Anzahl Personen im Kirchenkreis Siebnen (3954)

römisch-katholisch	1816	übrige/unbekannt	1722
evangelisch-reformiert	416		

Anzahl Personen im Kirchenkreis Schübelbach (2223)

römisch-katholisch	1023	übrige/unbekannt	981
evangelisch-reformiert	219		

Anzahl Personen im Kirchenkreis Buttikon (3345)

römisch-katholisch	1370	übrige/unbekannt	1599
evangelisch-reformiert	376		



St.-Antonius-Kapelle Schwendenen

Geografische Lage

Schübelbach liegt am Fusse des Stockbergs und grenzt an folgende Gemeinden und Kantone:

Norden: Gemeinde Tuggen

Süden: Gemeinden Vorderthal und Innerthal

Westen: Gemeinden Galgenen und Wangen

Osten: Gemeinde Reichenburg und Kantone Glarus sowie St. Gallen

Verkehrslage

Die Gemeinde Schübelbach ist erschlossen durch:

Strassen

- Kantonsstrasse Lachen–Siebnen–Reichenburg–Bilten
- Autobahnanschluss A3 (Ein-/Ausfahrt Reichenburg)
- Bezirks- und Gemeindestrassen

Öffentliche Verkehrsmittel

SBB-Linie

- Zürich–Chur
- Bahnhöfe Siebnen-Wangen und Schübelbach-Buttikon

PostAuto-March-Linien

- 521: Uznach–Siebnen-Wangen–Lachen–Pfäffikon
- 522: Reichenburg–Siebnen-Wangen–Lachen–Pfäffikon
- 523: Siebnen-Wangen–Innerthal
- 525: Lachen–Nuolen–Siebnen-Wangen–Schübelbach–Reichenburg

Steuerbelastung 2024

Kantonssteuer: 120% einer Einheit

Bezirkssteuer: 40% einer Einheit

Gemeindesteuer: 170% einer Einheit

Röm.-kath. Kirchensteuer Siebnen: 25% einer Einheit

Röm.-kath. Kirchensteuer Schübelbach: 38% einer Einheit

Röm.-kath. Kirchensteuer Buttikon: 32% einer Einheit

Ev.-ref. Kirchensteuer: 14% einer Einheit

Kehrichtgrundgebühren

- | | |
|--|-----------|
| • Private Haushaltungen (inkl. Ferienwohnungen) | CHF 55.00 |
| • Kleinstgewerbe- und Dienstleistungsbetriebe
(Einpersonbetriebe) | CHF 35.00 |
| • Mittlere Gewerbe- und Dienstleistungsbetriebe
(2–8 Personenbetriebe) | CHF 60.00 |
| • Übrige Industrie- und Dienstleistungsbetriebe
(ab 9 Personenbetriebe) | CHF 75.00 |

Abwassergebühr

Die Abwassergebühr beträgt CHF 2.10 pro m³ Abwasser, nebst der Grundgebühr von CHF 48.00.

Wir reparieren alle Storen

ARONDO

STOREN UND ROLLLÄDEN

ARONDO AG Alpenblickstrasse 7 8853 Lachen
Telefon 055 451 55 33 www.arondo.ch

40 Jahre Erfahrung – Mit Stolz aus Holz

Ausstellung
auf über 200m²

kkzüger

Schreinerei Küchenbau

kkzüger GmbH

Alpenblickstrasse 24 | 8853 Lachen

Büelgasse 18 | 8855 Wangen

Telefon 055 451 54 94

info@kkzueger.ch | www.kkzueger.ch



Sportcenter Leuholz

Leuholz 2, 8855 Wangen SZ

T 055 440 55 51

info@sportcenter-leuholz.ch



DEIN SPORT-, FITNESS- UND GESUNDHEITSCENTER



FITNESS



TENNIS



SQUASH



BADMINTON



PADEL



RESTAURANT



SAUNA



KINDERHORT

sportcenter-leuholz.ch



Feuerwehersatzabgabe

Männer und Frauen bezahlen ab dem 1. Januar des vollendeten 20. Altersjahres bis zum 31. Dezember des vollendeten 52. Altersjahres die Feuerwehersatzabgabe. Die Ersatzabgabe beträgt zwischen CHF 70.00 und CHF 140.00 im Jahr.

Siebner Märt

Marktkommission Siebnen, Postfach, 8854 Siebnen

Präsident: Patrick Schnellmann

055 460 18 60

praesident@siebnermaert.ch

Standmeister: Philipp Winet

marktstaende@siebnermaert.ch

Der Siebner Märt findet traditionell immer eine Woche nach dem Eidgenössischen Betttag statt (jeweils Sonntag bis Dienstag Ende September).

Während dieser 3 Tage ist das Dorf Siebnen für jeglichen Verkehr gesperrt. Die Fahrzeuge werden grossräumig umgeleitet.

Die Marktkommission Siebnen dankt für das Verständnis.

 www.siebnermaert.ch

Feiertage

	2024	2025	2026
Neujahr	1. Januar	1. Januar	1. Januar
Dreikönige	6. Januar	6. Januar	6. Januar
Josefstag	19. März	19. März	19. März
Karfreitag	29. März	18. April	3. April
Ostermontag	1. April	21. April	6. April
Auffahrt	9. Mai	29. Mai	14. Mai
Pfingstmontag	20. Mai	9. Juni	25. Mai
Fronleichnam	30. Mai	19. Juni	4. Juni
Bundesfeiertag	1. August	1. August	1. August
Mariä Himmelfahrt	15. August	15. August	15. August
Allerheiligen	1. November	1. November	1. November
Mariä Empfängnis	8. Dezember	8. Dezember	8. Dezember
Weihnachten	25. Dezember	25. Dezember	25. Dezember
Stefanstag	26. Dezember	26. Dezember	26. Dezember

Gemeindeversammlungen, Wahlen und Abstimmungen

Stimmberechtigung

Jede/r Schweizerbürger/in mit gesetzlichem Wohnsitz in der Gemeinde ist ab erfülltem 18. Altersjahr bei allen Gemeindeversammlungen sowie Wahlen und Abstimmungen in der Schweiz stimmberechtigt.

Gemeindeversammlungen

Die Gemeindeversammlung tritt ordentlicherweise bis spätestens Mitte Dezember zur Festsetzung des Voranschlages und bis spätestens Mitte Mai zur Genehmigung der Rechnung zusammen. Die Gemeindeversammlung setzt das Budget sowie den Steuereffuss fest und genehmigt die Jahresrechnung. Ebenfalls entscheidet diese über Kredite, wichtige kommunale Geschäfte und Verordnungen, die nicht in die Kompetenz der Behörden (Exekutiven) fallen. Ebenso übt sie die politische Kontrolle über Behörden, Verwaltung und die weiteren Träger öffentlicher Aufgaben aus. Die Gemeindeversammlung ist öffentlich, wobei zur Beratung und Beschlussfassung nur Stimmberechtigte befugt sind.

Wahlen und Abstimmungen

Das Wahl- bzw. Abstimmungsmaterial wird allen Stimmberechtigten rechtzeitig zugestellt. Es besteht die Möglichkeit zur brieflichen oder persönlichen Stimmabgabe. Zur brieflichen Stimmabgabe können ebenfalls die Briefkästen beim Gemeindehaus genutzt werden. Diese werden am Wahl- bzw. Abstimmungssonntag letztmals um 11.00 Uhr geleert. Die Öffnungszeiten sowie die Standorte für die persönliche Stimmabgabe sind jeweils auf der Rückseite des Stimmrechtsausweises aufgedruckt.

Wirtschaftsförderung

Kontakt

Heinrich Züger, Säckelmeister
Telefon 055 450 56 36
heinrich.zueger@schuebelbach.ch

Besuchen Sie die Website der Gemeinde Schübelbach. Sie finden dort viele nützliche Informationen, die ständig aktualisiert werden.



 www.schuebelbach.ch

Unsere Volksvertreter

Im Kantonsrat

Kushtrim Berisha, Siebnen (SP)
Andrea Burtschi, Buttikon (Die Mitte)
Manuel Mächler, Schübelbach (SVP)
Angela Ruoss, Tuggen (SVP)
Ralf Schmid, Schübelbach (SVP)
Roger Züger, Schübelbach (FDP)

Parteien in der Gemeinde

Die Mitte (Die Mitte)

055 440 41 29

Präsidentin: Margret Kessler
Brestenburgstrasse 3, 8862 Schübelbach
kesmar@bluewin.ch, www.schuebelbach.die-mitte.ch

FDP (FDP.Die Liberalen Schübelbach)

079 603 33 91

Präsident: Roger Züger
Hügelstrasse 18, 8862 Schübelbach
info@fdp-schuebelbach.ch, www.fdp-schuebelbach.ch

GLP (Grünliberale Partei Schübelbach)

079 798 26 45

Präsident: Michael Spirig
Schufelistrasse 3a, 8863 Buttikon
michael.spirig@grunliberale.ch, www.sz.grunliberale.ch

SP (Sozialdemokratische Partei Schübelbach)

079 836 80 03

Präsident: Leon Dzemailji
Kreuzwies 14, 8863 Buttikon
leon.dzemailji@gmx.ch
www.spschwyz.ch/sektionen/sp-siebnen-schuebelbach-buttikon

SVP (Schweizerische Volkspartei Schübelbach)

079 653 20 48

Präsident: Raphael Ziegler
Oberhöflistrasse 32, 8862 Schübelbach
raphael.ziegler@svp-sz.ch
www.svp-sz.ch/sektion/ortspartei/schuebelbach/



DANKE!

An dieser Stelle

danken wir allen Inserenten

für Ihre Unterstützung!

Für Generationen
die Bank für

SZ*

*Schrittweiser Zuwachs

Gut beraten, Schwyzer Art.

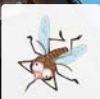


Schwyzer
Kantonalbank



Hauswartung | Reinigung | Schädlingsbekämpfung
KÄRCHER Vermietung/Verkauf Kärcher-Profi-Geräte

stoecklin-home-service.ch



InsektenSchutzProdukte
ISP-ZÜRISSEE AG
Insektengitter und Beschattungen nach Mass

INSEKTENGITTER DIREKT AB FABRIK

**WOHLGEFÜHL IN IHREM ZUHAUSE IST KEIN ZUFALL.
WIR LASSEN SIE NICHT IM STICH!**

Hämmerli 11 | 8855 Wangen SZ | 055 420 37 37 | isp-zuerisee.ch

SEIT 2002 

Öffentlich-rechtliche Körperschaften

Alpgenossenschaft Abern-Oberalp 055 440 20 08

Bruno Hasler, Haslenboden 5, 8862 Schübelbach

Gemeindekorporation Schübelbach 055 440 20 08

Bruno Hasler, Haslenboden 5, 8862 Schübelbach

Genossame Buttikon

Kreuzwies 8, 8863 Buttikon

info@genossame-buttikon.ch, www.genossame-buttikon.ch

Genossame Gelberg und Rossweid 055 440 64 38

Armin Bruhin, Eisenburgstrasse 16, 8862 Schübelbach 079 407 46 80

aybruhin@bluewin.ch

Genossame Haslen 055 440 20 08

Bruno Hasler, Haslenboden 5, 8862 Schübelbach

Genossame Schübelbach 077 471 24 35

Peter Bruhin, Aktuar, Kantonsstrasse 35, 8862 Schübelbach

aktuar@genossame-schuebelbach.ch, www.genossame-schuebelbach.ch

Genossame Schübelbachner Bann 055 440 20 08

Bruno Hasler, Haslenboden 5, 8862 Schübelbach

Genossame Siebnen 055 440 89 15

Michael Kessler, Glarnerstrasse 70, 8854 Siebnen

info@genossame-siebnen.ch, www.genossame-siebnen.ch

Viehzuchtverein Schübelbach 055 440 58 16

Pius Diethelm, Bergwiese 7, 8862 Schübelbach 079 488 62 40

piusdiethelm@bluewin.ch

Viehzuchtverein Siebnen 055 440 55 60

Eugen Kessler-Glaus, Eisenburg 71, 8854 Siebnen

Drucksache }
§ vo do, nöd vo
irgendwo i



Gutenberg Druck AG Sagenriet 7, 8853 Lachen
+41 55 451 28 11, info@gutenberg-druck.ch, www.gutenberg-druck.ch

Mir sticked und drucked für Sie!



www.stickererei-schuler.ch

MORBUS CROHN? COLITIS ULCEROSA?

Du bist nicht allein!

Crohn Colitis Schweiz ist die schweizerische Patientenvereinigung für Betroffene einer chronisch entzündlichen Darmerkrankung und deren Angehörigen.



Mehr Infos unter
www.crohn-colitis.ch



**CROHN COLITIS
SCHWEIZ**

Schweizerische Morbus Crohn/
Colitis ulcerosa Vereinigung
5000 Aarau · www.crohn-colitis.ch

Gesundheitswesen

Sanitätsnotruf

144

Notfalldienst in der March

0840 51 51 51

Wenn Hausarzt nicht erreichbar

Zahnärztlicher Notfalldienst

0840 840 810

Wenn Hauszahnarzt nicht erreichbar

Spital Lachen AG

055 451 31 11

Oberdorfstrasse 41, 8853 Lachen

info@spital-lachen.ch, www.spital-lachen.ch

Besuchszeiten

- Allgemeine Abteilung täglich 14.00–20.00 Uhr
- Private und halbprivate Abteilung täglich 10.00–20.00 Uhr
- Intensivpflegestation (IPS)
In Absprache mit Pflegefachpersonal.
Nur für die nächsten Bezugspersonen.

Mutter-Kind-Station

- Nur für Partner und Geschwisterkinder täglich 10.00–20.00 Uhr
- Offene Besuchszeit täglich 15.00–18.00 Uhr
- Im Familienzimmer täglich 10.00–20.00 Uhr

Akupunktur

Serasan TCM

077 426 18 46

Wisshaltenstrasse 2, 8862 Schübelbach

info@serasan.ch, www.serasan.ch

Chinesische Gesundheitspraxis GmbH

079 102 59 29

Kleinparadies 1, 8854 Siebnen

info@chinesische-gesundheitspraxis.ch,

www.chinesische-gesundheitspraxis.ch

Praxis Naturkraft

077 503 57 34

Spinnereistrasse 2, 8854 Siebnen

praxis.naturkraft@tcm-hin.ch, www.praxisnaturkraft.comApotheken

Apotheken

Schwanen-Apotheke AG

055 440 85 07

Gutenbrunnen 20, 8862 Schübelbach

schwanen.apotheke@bluewin.ch, www.schwanen-apotheke.ch

TopPharm Apotheke

055 440 37 77

Glärnerstrasse 1, 8854 Siebnen

apotheke.siebnen@ifak-hin.ch, www.toppharm.ch/siebnen

Ärzte

Familien- und Notfallpraxis Schübelbach 055 440 12 13

Zentrum am Gutenbrunnen
Kantonsstrasse 1, 8863 Schübelbach-Buttikon
info@praxisschuebelbach.ch, www.notfallpraxis-schuebelbach.ch

Gemeinschaftspraxis Siebnen 055 450 21 91

Bahnhofstrasse 27, 8854 Siebnen
sekr.praxis-siebnen@hin.ch, www.praxis-siebnen.ch

Praxis Dr. med. Thomas Fabian 055 460 39 39

Adlerstrasse 10, 8854 Siebnen
www.drfabian.ch

Augenärzte

Augenarztpraxis Dr. Beano GmbH 055 440 10 10

Glärnerstrasse 32, 8854 Siebnen
info@beano.ch, www.beano.ch

Augenzentrum Obersee ONO Lachen 055 442 20 03

Mittlere Bahnhofstrasse 8, 8853 Lachen
www.augenzentrum-ono.ch

Drogerie

Drogerie Meer 055 440 15 73

Bahnhofstrasse 2, 8854 Siebnen
info@drogerie-meer.ch, www.drogerie-meer.ch

Fahrdienste

Behindertentaxi/rollmobil March-Höfe 0848 80 44 80

Einsatzzentrale, Schweizerisches Rotes Kreuz Kanton Schwyz
Wägitalstrasse 22, 8854 Siebnen
fahrdienst-siebnen@srk-schwyz.ch, www.rollmobil.ch
Fahrdienst für Menschen im Rollstuhl

Schweizerisches Rotes Kreuz Kanton Schwyz 041 811 75 74

Zweigstelle Siebnen, Wägitalstrasse 22, 8854 Siebnen
info@srk-schwyz.ch, www.srk-schwyz.ch

Gesundheitsregion March

Geschäfts- und Anlaufstelle Gesundheitsregion March 055 451 22 98

Bezirk March, Rathausplatz 1, 8853 Lachen
kontakt@gesundemarch.ch, www.gesundemarch.ch

Hebammen/Stillberatung

• Andrea Burtschi, 8863 Buttikon 078 854 58 61
info@hebammeandrea.ch

- Anna-Marie Schibli, 8862 Schübelbach **079 325 24 26**
gesundheitspraxis-schibli@bluewin.ch
- Christine Fässler, 8863 Buttikon **079 733 18 48**
info@hebammenkoffer.ch
www.marchhebammen.ch

Hörcenter

Hörberatung March **055 440 90 40**
Glernerstrasse 18, 8854 Siebnen
info@hoerberatung-glarnerland.ch, www.hoerberatung-glarnerland.ch

Kinderärzte

Die Kinderarztpraxis **055 442 30 70**
Bahnhofplatz 2, 8853 Lachen
diekinderarztpraxis@hin.ch, www.diekinderarztpraxis.ch

Kinderarztpraxis am Obersee Lachen **055 462 39 30**
Oberdorfstrasse 26, 8853 Lachen
kinderarzt.obersee@hin.ch, www.kinderarztpraxis-obersee.ch

Krankmobilen

Brigitte Schmid, Platanenstrasse 3, 8854 Siebnen **055 440 47 74**

Mütter- und Väterberatung March

Spitex Obermarch **055 450 48 80**
Wägitalstrasse 22, 8854 Siebnen
info@spitex-obermarch.ch, www.spitex-obermarch.ch
Zuständig für die Gemeinden: Galgenen, Innerthal, Reichenburg, Schübelbach, Vorderthal

Naturheilpraxis/-kunde

Arthuro Strebel **055 460 23 90**
Aubrigstrasse 4, 8854 Siebnen
mailbox@arthuro.ch, www.arthuro.ch

Gesundheitspraxis/Hebamme **055 440 70 30**
Anna-Marie Schibli-Trinkler
Hofstrasse 3, 8862 Schübelbach

Naturheilpraxis Gaby Ladde **079 789 01 74**
Kantonsstrasse 53, 8863 Buttikon

Naturheilpraxis In Furma **078 668 88 10**
Bahnhofstrasse 57, 8854 Siebnen
info@in-furma.ch, www.in-furma.ch

Praxis Complimed GmbH **055 440 58 86**
Wägitalerstrasse 26, 8854 Siebnen
www.complimed.ch

René Koller **055 440 85 54**
Kleinparadies 8, 8854 Siebnen
rene.koller@esalenwelt.ch, www.esalenwelt.ch

Orthopädie

Orthopädie Gobbato **055 442 60 41**
Herrengasse 8, 8853 Lachen
info@orthogobbato.ch, www.orthogobbato.ch

Physio- und Craniosacral-Therapie

Monika Landolt-Koller **055 440 55 55**
Praxis: Mühlenenstrasse 7, 8862 Schübelbach

Physio Bamert **055 440 20 03**
Kleinwiesstrasse 8, 8862 Schübelbach

Physiofitness Gutenbrunnen back in motion **055 460 24 24**
Witt Jan, Kantonsstrasse 1, 8863 Buttikon
buttikon@back-in-motion.ch, www.back-in-motion.ch

Physio Fitness Fremouw AG, Daniel Fremouw
Glernerstrasse. 5, 8854 Siebnen **055 440 11 14**
Mühlestrasse 1, 8855 Wangen **055 440 98 10**
St. Gallerstrasse 5, 8853 Lachen **055 442 55 50**
Allgemein: info@physiofitness.ch; Ärzte: fremouw@hin.physio,
www.physiofitness.ch

Physiotherapie Pellegrin **055 440 63 64i**
Glernerstrasse 32a, 8854 Siebnen
info@physio-pellegrini.ch, www.physio-pellegrini.ch

Physio & Rehazentrum March **055 556 63 42**
Glernerstrasse 43, 8854 Siebnen
physiomarch@gmail.com, physiomarch@physio-hin.ch,
www.physiomarch.com

Pro Infirmis

Beratungsstelle Pfäffikon, **058 775 23 23**
Poststrasse 4, 8808 Pfäffikon
ur-sz-zg@proinfirmis.ch, www.proinfirmis.ch

Psychotherapie

Ambulante Psychiatrie und Psychotherapie Schwyz **041 747 69 00**
Triaplus AG, Etzelstrasse 27, 8808 Pfäffikon
app.pfaeffikon@triaplus.ch, www.triaplus.ch

Dr. med. Claus-Peter Milles **055 442 84 20**
Säntisweg 2, 8853 Lachen

Dr. med. Prisca Geiger Krummenacher **079 904 63 53**
Mittlere Bahnhofstrasse 10, 8853 Lachen
pgk@bluewin.ch

Praxis für Psychotherapie – Maja Grošin **055 640 54 28**
Kantonsstrasse 60, 8864 Reichenburg
maja.grosin@hin.ch, www.psychotherapie-reichenburg.ch

Psychologische Praxis Hartmann **076 419 28 42**
Chappelihof 22, 8863 Buttikon
hartmann.romana@gmail.com

Samariterverein

Samariterverein Reichenburg **079 539 25 53**
Präsidentin: Alicia Vitali
Vereinslokal: Industriestrasse 1, 8864 Reichenburg
info@samariter-reichenburg.ch, www.samariter-reichenburg.ch

Schweizerisches Rotes Kreuz Kanton Schwyz

Zweigstelle Siebnen **041 811 75 74**
Wägitalstrasse 22, 8854 Siebnen
info@srk-schwyz.ch, www.srk-schwyz.ch
Dienstleistung Notrufsystem und Fahrdienst sowie Koordination Entlastungsdienst
und Kinderbetreuung zu Hause

Spitex Obermarch

Wägitalstrasse 22, 8854 Siebnen **055 450 48 80**
info@spitex-obermarch.ch, www.spitex-obermarch.ch
Zuständig für die Gemeinden Galgenen, Innerthal, Reichenburg,
Schübelbach und Vorderthal

Tierärzte

Kleintierpraxis «Drei Höfe» **055 464 11 41**
Kantonsstrasse 54, 8863 Buttikon
info.buttikon@anicura.ch, www.tierklinikamkreis.ch

Pferdepraxis **055 464 18 44**
Baumgartenweg 2, 8854 Siebnen
24h-Notfall-Telefon **079 406 39 93**
praxis@tierarzt-hegner.ch, www.tierarzt-hegner.ch

Tierarzt Siebnen AG **055 440 40 50**
Glärnerstrasse 67, 8854 Siebnen
info@tierarzt-siebnen.ch, www.tierarzt-siebnen.ch

Zahnärzte

Linthpraxen, Zahnarztpraxis Siebnen **055 440 55 56**
Bahnhofplatz 8, 8854 Siebnen
zahnarzt.siebnen@linthpraxen.ch, www.linthpraxen.ch

Praxis Dr. med. dent. Robert R. Klemmer **055 450 50 90**
Bahnhofstrasse 2, 8854 Siebnen
sekretariat@zahnarzt-siebnen.ch, www.zahnarzt-siebnen.ch

Sleep and Smile GmbH **055 444 11 41**
Mürtschenweg 8, 8864 Reichenburg
info@sleepandsmile.ch, www.sleepandsmile.ch

Zahnarztpraxis Dr. med. dent. Gisela Stutz AG **055 440 87 64**
Wägitalstrasse 4, 8854 Siebnen
siebnen@giselastutz.ch, www.giselastutz.ch

Zahnarztpraxis Dr. med. dent. Nasanin Rebholz **055 440 81 80**
Bahnhofstrasse 13, 8854 Siebnen
zahnarztpraxis-rebholz@hin.ch, www.zahnarzt-rebholz.ch

Soziale Einrichtungen

Alters- und Pflegeheime

- Alters- und Pflegeheim Obigrueh **055 450 22 00**
Eisenburgstrasse 3, 8862 Schübelbach
heimleitung@obigrueh.ch, www.aph-obigrueh.ch
 - Wohn- und Pflegezentrum Stockberg **055 450 31 00**
Stockbergstrasse 9, 8854 Siebnen
info@pflege-siebnen.ch, www.pflege-siebnen.ch
-

Altersturnen

- Fit Gym – Bewegung, Spiel und Spass, Pro Senectute
Turnhalle Gutenbrunnen, Agnes Züger **055 440 32 40**
Angie Dürst **055 440 34 04**
Ruedi Schnyder **055 440 18 36**
www.sz.prosenectute.ch
-

Ambulante Psychiatrie und Psychotherapie Schwyz

- Triaplus AG, APP SZ **041 747 69 00**
Etzelstrasse 27, 8808 Pfäffikon
app.pfaeffikon@triaplus.ch, www.triaplus.ch
 - Triaplus AG, Tagesstätte **041 747 69 90**
Etzelstrasse 27, 8808 Pfäffikon
tagesstaette.pfaeffikon@triaplus.ch, www.triaplus.ch
-

Amt für Kindes- und Erwachsenenschutz **041 819 14 60**

Ausserschwyz

Eichenstrasse 2, Postfach 311, 8808 Pfäffikon
kesa@sz.ch, www.sz.ch

Mütter- und Väterberatung March

Wägitalstrasse 22, 8854 Siebnen
Telefon 055 440 37 31
mvb@spitex-obermarch.ch

Telefonberatung

Montag bis Freitag: 8.00–9.30 Uhr
Montag und Donnerstag: 13.30–15.00 Uhr
Ausserhalb der Anrufzeiten zeichnet der Anrufbeantworter Ihre Meldung auf.

Beratungen

Montag bis Freitag im Zentrum, Wägitalstrasse 22, 8854 Siebnen.
Anmeldungen während der Telefonsprechstunde möglich.

 www.spitex-obermarch.ch

Anonyme Alkoholiker **0848 84 88 85**

Gruppe Lachen, Ref. Kirchengemeindehaus
Gartenstrasse 4, 8853 Lachen, jeweils Dienstag, 20 Uhr
oder 24-Stunden-Hotline

Babysitting **055 440 95 00**

Vermittlungsstelle Frauengemeinschaft Siebnen FGS, Lea Reber
info@fgsiebnen.ch, www.fgsiebnen.ch

Behindertentaxi/rollmobil March-Höfe **0848 80 44 80**

Einsatzzentrale, Schweizerisches Rotes Kreuz Kanton Schwyz
Wägitalstrasse 22, 8854 Siebnen
fahrdienst-siebnen@srk-schwyz.ch, www.rollmobil.ch

Behinderten-Wohnheim

- «Schäfliwiese» **055 464 32 32**
Schäfliwiese 1, 8863 Buttikon
hlbuttikon@phoenix-schwyz.ch, www.phoenix-schwyz.ch
- «Höfli» **055 450 60 20**
Zürcherstrasse 24, 8855 Wangen
heimleitung@hoefli-wangen.ch, www.behindertenwohnheimhoefli.ch

Chindernetz Kanton Schwyz **041 811 06 06**

Schmiedgasse 1, Postfach 420, 6431 Schwyz
info@chindernetz-sz.ch, www.chindernetz-sz.ch

**Einzel-, Paar- und Familienberatung
der APP Schwyz** **041 747 69 80**

Triaplus AG, Etzelstrasse 27, 8808 Pfäffikon
fb.pfaeffikon@triaplus.ch, www.triaplus.ch

Ferienpass March FEPA Lachen

Rathausplatz 1, 8853 Lachen
Für allgemeine Fragen (keine Kursplatzauskunft) **055 451 57 95**
Börsentelefon **055 451 57 99**
info@fepa-march.ch, www.fepa-march.ch

Frühberatungs- und Therapiestelle für Kinder **058 307 17 11**

Stiftung RgZ, Poststrasse 4, 8808 Pfäffikon
sekretariat.zuerich@stiftung-rgz.ch, www.stiftung-rgz.ch

Hausdienst **055 450 48 80**

Spitex Obermarch, Hilfe und Pflege zu Hause
Wägitalstrasse 22, 8854 Siebnen
info@spitex-obermarch.ch, www.spitex-obermarch.ch
Zuständig für die Gemeinden: Galgenen, Innerthal, Reichenburg, Schübelbach,
Vorderthal

jugend:büro march **055 451 57 97**

Rathausplatz 1, 8853 Lachen
info@jbmarch.ch, www.jbmarch.ch

Kinder- und Jugendpsychiatrie Schwyz **041 747 69 50**

Triaplus AG, Poststrasse 1, Lachen
kjp.lachen@triaplus.ch, www.triaplus.ch

Kinderbetreuung Huggyclub Galgenen	055 556 80 77
Dorfplatz 3/4, 8854 Galgenen huggyclub@gmail.com, www.kitahuggy.ch	
Kinderkrippe Z'Wirbelhus Obermarch	055 440 27 26
Fabrikstrasse 8, 8854 Siebnen info@zvirbelhus.ch, www.zvirbelhus.ch	
Kita Aladin GmbH	055 460 10 85
Stationsweg 3, 8854 Siebnen info@kita-aladin.ch, kita-aladin-siebnen.ch	
Krabbelgruppe Siebnen	077 480 73 21
Kontaktperson: Tina Schuler info@fgsiebnen.ch, www.fgsiebnen.ch	
Ludothek der March	077 424 00 10
Unter der Kath. Kirche, 8854 Siebnen ludothekdermarch@gmail.com, www.ludothekdermarch.blogspot.com	
MuKidi Familienzentrum am Park	055 511 81 00
Kantonsstrasse 15, 8863 Buttikon backoffice@mukidi.ch, www.mukidi-buttikon.ch	
Pikler-Kleinkinderhaus	055 442 37 78
Christine Ackermann Zehnder, Nordring 20, 8854 Siebnen christineackermann@bluewin.ch, www.emmi-pikler.ch	
Procap March-Höfe – für Menschen mit Handicap	055 420 39 70
Kontakt- und Beratungsstelle, Churerstrasse 15, 8808 Pfäffikon march-hoefe@procap.ch, www.procap-marchhoefe.ch	
Pro Infirmis	058 775 23 23
Beratungsstelle Pfäffikon, Poststrasse 4, 8808 Pfäffikon ur-sz-zg@proinfirmis.ch, www.proinfirmis.ch	
Pro Senectute, Fachorganisation für Altersfragen	055 442 65 55
Beratungsstelle Ausserschwyz, Hintere Bahnhofstrasse 8, 8853 Lachen Ortsvertretungen	
• Schübelbach: Marianne Schalch	055 440 56 81
Laternenweg 1, 8862 Schübelbach	
• Siebnen: Rita Müller	055 440 35 84
Oberhöflistrasse 26, 8862 Schübelbach info@sz.prosenectute.ch, www.sz.prosenectute.ch	
Schweizerisches Rotes Kreuz Kanton Schwyz	041 811 75 74
Zweigstelle Siebnen, Wägitalstrasse 22, 8854 Siebnen info@srk-schwyz.ch, www.srk-schwyz.ch	
Dienstleistung Notrufsystem und Fahrdienst sowie Koordination Entlastungsdienst und Kinderbetreuung zu Hause	



Gutenberg
DRUCKHANDWERK

Wir haben >
∫ ein aus-
gezeichnetes i
* Farbprofil

Gutenberg Druck AG Sagenriet 7, 8853 Lachen
+41 55 451 28 11, info@gutenberg-druck.ch, www.gutenberg-druck.ch

Spielgruppe Tropicana Buttikon	055 444 11 51
Unter der Kirche St. Josef in Buttikon Donnalyn Marino, donnalyn.marino@gmx.ch Agata Marocco, agatak@gmail.com https://frauenverein-buttikon.ch/spielgruppe/	079 754 57 71 079 475 29 09
Spielgruppe Flügelpilz	055 440 21 78
Rita Heiz, Unterer Althof 11, 8854 Siebnen	
Spielgruppe Kunterbunt	079 832 53 77
Clarissa Imhof-Schürpf, Spielweg 14, 8854 Siebnen spielgruppekunterbunt@gmx.ch	
Spielgruppe Lärmhüsli Siebnen	076 335 09 66
Verena Harperink, Sonnenfeld 15, 8854 Siebnen laermhuesli@gmx.ch, www.fgsiebnen.ch/spielgruppe-laermhuesli	
Tagesfamilien March/Höfe	076 534 40 15
Tageselternvermittlung March/Höfe: Fabienne Dobler, f-dobler@hotmail.com info@tagesfamilien-marchhoeffe.ch, www.tagesfamilien-marchhoeffe.ch	



Kirchliches

Evangelisch-reformierte Kirchgemeinde der March

Sekretariat 055 451 20 60

Gartenstrasse 4, 8853 Lachen
sekretariat@ref-march.ch

Sozialdiakonin/Sozialdiakon 055 451 20 65

Lukas Dettwiler, Gartenstrasse 4, 8853 Lachen

Kirchgemeindeschreiber/-in 055 451 20 66

Gartenstrasse 4, 8853 Lachen

Pfarramt Siebnen 055 440 33 92

Pfarrer Ralf Zimmer, Fabrikstrasse 2a, 8854 Siebnen

Reformierte Kirche Siebnen und Friedhof

Fabrikstrasse, 8854 Siebnen

Gottesdienstordnung

Jeden Sonntagmorgen um 10.00 Uhr in der Kirche in Siebnen oder im Kirchgemeindehaus Lachen. Die Daten werden jeweils auf der Homepage und in der Presse publiziert.

 www.ref-kirche-march.ch

Neuapostolische Kirche Schweiz

Aastrasse 5, Lachen 055 442 29 66

Vorsteher 055 444 32 08

Bruno Kuhn, Allmeindlistrasse 25A, Reichenburg
kuhn.bruno@bluemail.ch

Gottesdienstordnung

Sonntag, 9.30 Uhr und Mittwoch, 20.00 Uhr

 www.lachen.nak.ch



Katholische Kirche Siebnen



Kirche Schübelbach



Kirche Buttikon

Sekretariat Siebnen

055 440 13 56

Kirchweg 1, 8854 Siebnen
sekretariat@pfarrei-siebnen.ch

Pfarrer

Rainer Kretz
pfarrer@pfarrei-siebnen

Präsident

Michael Lanelli

Gottesdienstordnung

Montag	08.00 Uhr, Gottesdienst
Dienstag	08.00 Uhr, Gottesdienst
Mittwoch	07.40 Uhr, Laudes 08.00 Uhr, Gottesdienst (wenn keine Schulmesse)
Donnerstag	18.45 Uhr, Rosenkranz, vor dem Marienaltar 19.30 Uhr, Abendgottesdienst
Freitag	08.00 Uhr, Gottesdienst
Samstag	09.00 Uhr, Gedächtnisgottesdienst 16.00–17.00 Uhr, Beichtgelegenheit
Sonntag	09.00 Uhr, Gottesdienst 19.00 Uhr, Abendgottesdienst

Schülergottesdienste

Mittwoch	07.25 Uhr, Schulmesse, gemäss Pfarrblatt
Donnerstag	07.25 Uhr, Schulmesse, gemäss Pfarrblatt

Antoniuskapelle Schwendenen

Sonntag	10.30 Uhr
---------	-----------

🌐 www.pfarrei-siebnen.ch



St. Nikolaus Kapelle in Siebnen



Römisch-katholische Kirchgemeinde Schübelbach

Pfarreisekretariat 055 440 11 75

Grünhaldenstrasse 11, 8862 Schübelbach
sekretariat@pfarrei-schuebelbach.ch

Pfarradministrator 055 462 17 66

Josip Karas

Pfarreibeauftragte 055 440 11 75

Erika Rauchenstein

Kirchenratspräsident 055 440 58 64

Erhard Gresch

079 599 50 92

Gottesdienstordnung, Kirche St. Konrad

Ersichtlich:

- im Pfarrblatt
- im Schaukasten bei der Kirche
- auf der Website der Pfarrei Schübelbach

 www.pfarrei-schuebelbach.ch

Röm.-kath. Kirchgemeinde Buttikon

Pfarreisekretariat 055 444 15 41

Kirchweg 1, 8863 Buttikon
info@pfarrei-buttikon.ch

Diakon

Joachim Lurk

Pfarrer

Stefan Zelger

Kirchenratspräsident 055 440 82 62

Peter Krieg, Breitlistrasse 9a, 8863 Buttikon

Gottesdienstordnung, St.-Josefs-Kirche

Donnerstag 8.30 Uhr, Rosenkranzgebete

9.00 Uhr, Werktags-Gottesdienst

Freitag 7.20 Uhr, Schulgottesdienst (nur während Schulzeit)

Sonntag 10.30 Uhr, Sonntagsgottesdienst

 www.pfarrei-buttikon.ch

Bildung

Die Schulen der Gemeinden Siebnen, Schübelbach und Buttikon

Spielgruppen

Lärmhüsl 076 335 09 66

Verena Harperink, Kirchweg 1, 8854 Siebnen

Spielgruppe Tropicana Buttikon 055 444 11 51

Unter der Kirche St. Josef in Buttikon

Donnalyn Marino, donnalyn.marino@gmx.ch

079 754 57 71

Agata Marocco, agatak@gmail.com

079 475 29 09

<https://frauenverein-buttikon.ch/spielgruppe>

Flügelpilz 055 440 21 78

Rita Heiz, Unterer Althof 11, 8854 Siebnen

Kunterbunt 079 832 53 77

Clarissa Imhof-Schürpf, Spielweg 14, 8854 Siebnen

Kindergarten

Siebnen

Ausserdorfweg 4

055 511 81 39

Spielweg 11

055 440 30 27

Stockbergstrasse 14

055 440 36 04

Schübelbach

Dorf, Grünhaldenstrasse 10

055 440 26 24

Gutenbrunnen, Wisshaltenstrasse 10

055 440 36 59

Buttikon

Mürtschenblick, Mürtschenblick 33a

055 440 54 24

Sonnenhügel, Kirchweg 8

055 444 14 66

Primarschulen

Siebnen

Stockberg 1, Stockbergstrasse 14

055 440 36 04

Stockberg 2, Schulweg 9

055 440 17 49

Dorf, Glarnerstrasse 37

055 440 78 39

Schübelbach

Dorf, Eisenburgstrasse 6

055 440 15 10

Gutenbrunnen, Wisshaltenstrasse 10

055 440 36 59

Buttikon

Sonnenhügel, Schulhausstrasse 10

055 444 12 28

Schulpräsidentin

Nadia von Holzen, nadia.vonholzen@schuebelbach.ch

Rektorat**055 440 38 57**

Barbara Schmutz, Schulweg 9, 8854 Siebnen
rektorat@ps-schuebelbach.ch

Schulsekretariat**055 440 38 57**

Schulweg 9, 8854 Siebnen
sekretariat@ps-schuebelbach.ch
Schnyder Valery, valery.schnyder@ps-schuebelbach.ch
Katrin Meier, katrin.meier@ps-schuebelbach.ch

Öffnungszeiten (während der Schulzeit):

Mo, Di, Do, Fr 8.00–11.30 Uhr + 13.30–17.00 Uhr, Mi 08.00–11.30 Uhr

Schularzt**055 450 21 91**

Dr. med. Yves Auf der Maur, Bahnhofstrasse 27, 8854 Siebnen
sekr.praxis-siebnen@hin.ch, www.praxis-siebnen.ch

Schwimmbäder**055 440 87 35**

Öffnungszeiten

- Lehrschwimmbeckens im Schulhaus Stockberg 1 Siebnen:
Mi 14.15–15.15 Uhr, Kinder und Erwachsene
15.15–16.15 Uhr, Frauen
- Schwimmhalle Sek 1 March Siebnen:
Di, Do 19.00–21.00 Uhr (Erwachsene)
Mi 13.30–15.30 Uhr (Erwachsene und Jugendliche)

 www.ps-schuebelbach.ch

Weitere Schulen**Berufsbildungszentrum BBZ Pfäffikon**

Bezirke March, Höfe, Einsiedeln

Schulhaus Schützenstrasse**055 415 13 00**

Schulleitung: Schützenstrasse 15, 8808 Pfäffikon
info@bbzp.ch

Schulhaus Römerrain

Römerrain 9, 8808 Pfäffikon

 www.bbzp.ch

Berufs-, Studien- und Laufbahnberatung BIZ

Pfäffikon, Goldau, Einsiedeln

BIZ Pfäffikon**041 819 51 40**

Huobstrasse 9, 8808 Pfäffikon
pfaeffikon.biz@sz.ch

 www.sz.ch/biz

Bezirksschulen Sek 1 March

Bezirksschule mit Sek-, Real- und Werkklassen, integrativer Förderung, Integrationsklassen und Schulsozialarbeit.

Schulhaus Buttikon

055 464 13 30

Kantonsstrasse 67, 8863 Buttikon
schulleitung.buttikon@sek1march.ch

Schulhaus Lachen

055 451 57 57

Äussere Haab 10, 8853 Lachen
schulleitung.lachen@sek1march.ch

Schulhaus Siebnen

055 450 58 00

Äussere Bahnhofstrasse 45, 8854 Siebnen
schulleitung.siebnen@sek1march.ch

 www.sek1march.ch

Kantonsschule Ausserschwyz

Gymnasium/Fachmittelschule

Schulhaus Pfäffikon

055 415 42 00

Eichenstrasse 4c, 8808 Pfäffikon
info@ksa.sz.ch

Schulhaus Nuolen

055 415 42 12

Seestrasse 77, 8855 Wangen
info@ksa.sz.ch

 www.ksasz.ch

Kaufmännische Berufsschule Lachen

Bezirke March, Höfe, Einsiedeln

Schulhaus Lachen

055 451 70 00

Rosengartenstrasse 12, 8853 Lachen
info@kblachen.ch

 www.kblachen.ch

Montessori Life School, Siebnen

Privatschule

Vorkindergarten/Krippe, Kindergarten bis Primarschule

Sekretariat

055 440 25 25

Nordring 12+14, 8854 Siebnen
sekretariat@montessori-lifeschool.com

 www.montessori-lifeschool.ch

Musikschule Region Obermarch

Gemeinden Galgenen, Reichenburg, Schübelbach, Tuggen, Wangen

Sekretariat

055 460 33 23

Büelstrasse 15, Postfach 209, 8854 Siebnen
info@msro.ch

 www.msro.ch

OST – Ostschweizer Fachhochschule

Kontakt Rapperswil:

058 257 41 11

Oberseestrasse 10, Postfach 1475, 8640 Rapperswil
empfang-rj@ost.ch

 www.ost.ch

Stiftsschule Einsiedeln

Privates Gymnasium

Sekretariat

055 418 63 35

Kloster, 8840 Einsiedeln
info@stiftsschule-einsiedeln.ch

 www.stiftsschule-einsiedeln.ch

Sonderschule

Heilpädagogisches Zentrum Ausserschwyz (HZA)

Sekretariat

055 415 80 60

Kantonsstrasse 136, 8807 Freienbach
sekretariat@hza.sz.ch

 www.hza.sz.ch

Villa Monte Kinderhaus und Schule

Für 4- bis 17-jährige Kinder und Jugendliche

Sekretariat

055 442 10 42

Schleipfenmühle 1, 8854 Galgenen
mail@villamonte.ch

 www.villamonte.ch

Schulergänzende Angebote

Kinder- und Jugendpsychiatrie Schwyz

Triaplus AG, Poststrasse 1, 8853 Lachen
kjp.lachen@triplus.ch

041 747 69 50

 www.triplus.ch

Logopädischer Dienst, Siebnen

Zuständig für die Gemeinden Buttikon, Innerthal, Reichenburg, Schübelbach, Siebnen, Tuggen, Vorderthal

Schulhaus Dorf

041 819 84 88

Glärnerstrasse 37, 8854 Siebnen

 www.sz.ch

Psychomotorik-Therapiestelle

Gerbiweg 8, 8853 Lachen

055 451 02 60

 www.schule-lachen.ch/dienste

Schulergänzende Betreuung (SeB)

Ibadete Sulejmani-Salihi, seb@ps-schuebelbach.ch

055 511 89 05

Mo, Mi, Fr 11.30–18.00 Uhr, Di + Do 07.00–18.00 Uhr

Die SEB bleibt an den schulfreien Tagen sowie in den Schulferien geschlossen, ausgenommen der Weiterbildungstage (WIT) der Lehrpersonen

Weitere Informationen unter

 www.schuebelbach.ch

Schulpsychologie (ASP)

Regionalstelle Pfäffikon

041 819 84 30

Römerrain 9, 8808 Pfäffikon

schulpsychologie.avs@sz.ch

 www.sz.ch

Kulturhistorische Gesellschaft der March

Präsident:

Dr. Adrian Oberlin
Migelweg 7, 8855 Wangen,
Telefon 079 707 86 30

M A R C H R I N 

Marchmuseum im Rempen

Öffnungszeiten:

Jeden 2. Sonntag im Monat
13.30 bis 16.00 Uhr

Ferienplan für die Gemeinde- und Bezirksschulen

Schuljahr 2024/2025				
	Erster Ferientag		Erster Schultag	
Schulbeginn			Mo	12.08.2024
Herbstferien	Sa	28.09.2024	Mo	14.10.2024
Weihnachtsferien	Sa	21.12.2024	Di	07.01.2025
Sportferien	Sa	22.02.2025	Mo	10.03.2025
Frühlingsferien	Sa	26.04.2025	Mo	12.05.2025
Sommerferien	Sa	05.07.2025		
Schuljahr 2025/2026				
	Erster Ferientag		Erster Schultag	
Schulbeginn			Di	11.08.2025
Herbstferien	Sa	27.09.2025	Mo	13.10.2025
Weihnachtsferien	Mi	24.12.2025	Do	08.01.2026
Sportferien	Sa	21.02.2026	Mo	09.03.2026
Frühlingsferien	Sa	25.04.2026	Mo	11.05.2026
Sommerferien	Sa	04.07.2026		
Schuljahr 2026/2027				
	Erster Ferientag		Erster Schultag	
Schulbeginn			Mo	10.08.2026
Herbstferien	Sa	26.09.2026	Mo	19.10.2026
Weihnachtsferien	Do	24.12.2026	Do	07.01.2027
Sportferien	Sa	27.02.2027	Mo	15.03.2027
Frühlingsferien	Sa	01.05.2027	Di	18.05.2027
Sommerferien	Sa	10.07.2027		

Vereine und Organisationen

Bibliothek Verein in Siebnen

055 444 10 40

Glernerstrasse 7, 8854 Siebnen

Präsident: Robert Hegner, Alte Landstrasse 11, 8863 Buttikon

vorstand@regionalbibliothekmarch.ch, www.regionalbibliothekmarch.ch

Di 08.30–10.00 Uhr / Mi 17.00–19.00 Uhr / Fr 16.30–18.30 Uhr

BirdLife Siebnen

077 531 51 38

Präsident: Yves Betz, Quellenstrasse 12, 8854 Siebnen

yvesbetz@gmail.com, www.birdlifesiebnen.ch

Blasorchester Siebnen

076 435 31 03

Postfach, 8854 Siebnen

Präsident: Roman Hutzmann, Buechlistrassen 20, 8854 Galgenen

praesi@blasorchester.ch, www.blasorchester.ch

Dachorganisation Siebner Fasnacht

076 373 68 60

Kontakt: Manuel Steinegger, Ringstrasse 10a, 8854 Siebnen

vorsitz@siebner-fasnacht.ch, www.siebner-fasnacht.ch

Einwohnerverein Buttikon

Präsident Erich Schirmer, Fingeracher 32, 8863 Buttikon

info@einwohnerverein-buttikon.ch, www.einwohnerverein-buttikon.ch

Für Ausstellungen, Vereins- und Firmenanlässe

Keine privaten Anlässe

Foyer im Stockberg-Schulhaus in Siebnen



Kontakt

Liegenschaftsverwaltung Schübelbach

Telefon 055 450 56 22

Einwohnerverein Schübelbach (EVS) **079 197 32 65**

Postfach 114, 8854 Siebnen

Präsident: Toni Ruoss, Postplatz 1, 8862 Schübelbach

evs.praesident@gmail.com, www.einwohnerverein-schuebelbach.ch

Feuerwehrverein Siebnen **079 750 99 96**

Präsident: Walti Schmid, Mühlestrasse 34, 8855 Wangen

walter.schmid@sz.ch

Fit/Gym Turnen 60+ **055 440 34 04**

Angie Dürst, esa Erwachsenen-Sportleiterin für Pro Senectute

Rosenwiese 2, 8863 Buttikon

a.h.duerst@bluewin.ch

Frauen- und Müttergemeinschaft Schübelbach **055 440 49 16**

Kontakt: Gabi Kühne, Bügelhof 12, 8862 Schübelbach **079 478 68 44**

gabrielakuehne@gmx.ch, www.fmg-schuebelbach.ch

Frauengemeinschaft Siebnen FGS **055 440 88 14**

Kontakt: Petra Mächler

info@fgsiebnen.ch, www.fgsiebnen.ch

Frauenverein Buttikon **055 442 27 38**

Aktuarin: Claudia Winet, Rietlistrasse 8, 8863 Buttikon

info@frauenverein-buttikon.ch, www.frauenverein-buttikon.ch

Freie Christengemeinde Buttikon **055 444 30 07**

Pastor: Josua Haller, Kantonsstrasse 15, 8863 Buttikon

info@fcgb.ch, www.fcgb.ch

Fussballclub Buttikon **079 691 35 86**

Präsident: Bruno Ruoss, Kreuzwies 15, 8863 Buttikon

info@fcbuttikon.ch, www.fcbuttikon.ch

Gemeindegeschützen Schübelbach **043 888 97 11**

Präsident: Thomas Scherer,

079 542 99 78

Breitlistrasse 11, 8863 Buttikon

thomas.scherer@gsschuebelbach.ch, www.gsschuebelbach.ch

Guggenmusik Echo vom Grundgässli Siebnen **079 468 12 78**

Postfach 109, 8854 Siebnen

Präsident: Erich Küng, Gassweidli 2, 8856 Tuggen

erich.kuengjun@bluewin.ch, www.evgs.ch

Guggenmusik Stockberg-Schränzer Siebnen **079 593 63 67**

Postfach 104, 8854 Siebnen

Präsident: Sandro Schnyder

praesident@stockberg-schraenzer.ch, www.stockberg-schraenzer.ch

Guggenmusik Toschtelfäger Schübelbach **055 440 16 79**

Präsident: Cyrill Reumer, Bitzistrasse 19, 8854 Siebnen **078 746 46 38**

praesident@toschtelfaeger.ch, www.toschtelfaeger.ch

Harmoniemusik Schübelbach-Buttikon	055 444 32 35
8862 Schübelbach Präsident: Norbert Lehmann info@hmsb.ch, www.hmsb.ch	
Jodlerklub Sängertreu Siebnen	079 666 19 55
Robert Ruoss, Hügelackerstrasse 5, 8863 Buttikon ruossrob@bluewin.ch, www.jodlerklub-siebnen.ch	
Jubla Siebnen	078 800 43 36
Präsident: Silvan Keller, Sonnenfeld 1, 8854 Siebnen jubla.siebnen@db.jubla.ch, www.jubla-siebnen.ch	
Jugendmusik Siebnen	079 225 01 35
Präsidentin: Corinne Diethelm praesident@jugendmusik-siebnen.ch, www.jugendmusik-siebnen.ch	
Kirchenchor Schübelbach	055 440 41 43
Präsident: Hans Schalch, Haltenweg 2, 8862 Schübelbach hans@schalch.net	
Lochsteinhexen Buttikon	079 451 63 24
Oberhexe: Marco Fatzer, Blumenweg 10, 8853 Lachen info@lochsteinhexen.ch, www.lochsteinhexen.ch	
Männerturnverein Siebnen	055 440 36 46
Präsident: Hansjörg Diethelm, Fliederweg 7, 8854 Siebnen hj-ad@bluewin.ch, www.tvsiebnen.ch	
Röllizunft Siebnen	079 217 87 68
Zunftmeister: Reto Waldmann, Baumgartenweg 18, 8854 Siebnen reto_waldmann@bluewin.ch, www.roellizunft.ch	
Samariterverein Siebnen und Galgenen	055 442 38 82
Präsidentin: Esther Schuler, Aastrasse 9, 8853 Lachen esther.schuler@samaria.ch, www.samaria.ch	
Schwimmclub Siebnen	
Präsidentin: Melanie Rickenbach, Fischerhöflirain 2, 8854 Siebnen info@schwimmclub-siebnen.ch, www.schwimmclub-siebnen.ch	
S-chola Buttikon	055 444 24 28
Aktuarin: Gaby Lehmann, Alte Landstrasse 5, 8863 Buttikon Chorproben: jeweils donnerstags um 20.15 Uhr	
Seniorengruppe Frauengemeinschaft Siebnen FGS	055 440 35 84 079 791 16 05
Verantwortliche: Rita Müller, Oberhöflistrasse 26, 8862 Schübelbach clariden@bluewin.ch, www.fgsiebnen.ch	
Seniorenturnen Siebnen	
Leiterin: Romy Schwendeler, Althofstrasse 15, 8854 Siebnen	

Sportclub Siebnen

Postfach 262, 8854 Siebnen

Präsident: Giuseppe Ferramosca

078 808 38 89

president@sc-siebnen.ch

Leiter Junioren: Gabriel Halef

079 933 94 10

junioren@sc-siebnen.ch

www.sc-siebnen.ch

Stockberghexen Siebnen

079 413 53 35

Hexenmeister: Martin Vogt, Zürcherstrasse 18, 8855 Wangen

hexenmeister@stockberghexen.ch, www.stockberghexen.ch

Stockberg-Schränzer Siebnen

Präsident: Sandro Schnyder

willkommen@stockberg-schraenzer.ch, www.stockberg-schraenzer.ch

Trepsähudler Siebnen

079 767 68 92

Präsident: Levin Nöthiger, Bürgerheimstrasse 4, 8853 Lachen

trepsee-hudler@gmx.ch, www.trepsee-hudler.ch

Turnverein Buttikon-Schübelbach

079 696 32 84

Präsidentin: Ilona Schrepfer,

Oberwiesstrasse 24a, 8645 Jona

www.tvbs.ch

Turnveteranen Siebnen

055 440 35 28

Obmann: Max Stachel, Eisenburg 77, 8854 Siebnen

079 709 91 69

max.stachel@bluewin.ch, www.tvsiebnen.ch

Verein Dorffasnacht Schübelbach

055 440 16 79

Vorsitzender: Cyrill Reumer,

078 746 46 38

Bitzistrasse 19, 8854 Siebnen

karli83@bluewin.ch, www.dörflifasnacht.ch

Verein pro Adventsmärt Buttikon

Präsident: Patrick Vígini, Schäfliwiese 7, 8863 Buttikon

p.vigini@bluewin.ch

Regionale Vereine

Akkordeon-Orchester March

079 545 17 01

Präsidentin: Jeanine Kistler, Obere Allmeind 13, 8864 Reichenburg

info@aomarch.ch, www.aomarch.ch

Alpwirtschaftlicher Verein March-Höfe

055 440 10 11

Präsident: Martin Bisig, Lindenhof 33, 8854 Siebnen

079 575 75 55

milchweger-bisig@hotmail.com

Amateur-Photo-Vereinigung March

055 616 19 38

Präsidentin: Erika Bamert, Schlattgasse 2, 8716 Schmerikon

erika.bamert@bluewin.ch, www.apvm.ch

-
- Bienezüchter-Verein March** **055 444 26 14**
Präsident: Peter Mettler, **079 253 62 30**
Mühlestrasse 6, 8864 Reichenburg
tahoe-pete@gmx.ch, www.kiv-schwyz.ch
-
- Computeria Ausserschwyz**
Co-Präsident: Virgilio Bianchi, Rietbrunnen 42, 8808 Pfäffikon
computeria.asz@bluewin.ch, www.computeria-ausserschwyz.ch
-
- Ludothek der March** **077 424 00 10**
Unter der Kath. Kirche, 8854 Siebnen
ludothekdermarch@gmail.com, www.ludothekdermarch.blogspot.com
-
- Modellfluggruppe Buttikon** **079 675 72 07**
Präsident: Hans Jörg Ammann, Kreuzwiesstr. 3, 8735 St. Gallenkappel
ammann@sunrise.ch, www.mgbuttikon.ch
-
- Pfadi Lachen** **079 798 08 82**
Abteilungsleiter: Pascal Bisig, Feldmoosstrasse 29a, 8853 Lachen
al@pfadilachen.ch, www.pfadilachen.ch
-
- Procap March-Höfe –
für Menschen mit Handicap** **055 420 39 70**
Präsident: Urs Vogt, Churerstrasse 15, 8808 Pfäffikon
march-hoefe@procap.ch, www.procap-marchhoefe.ch
-
- Rosenfreunde March Glarnerland** **055 440 47 04**
Präsidentin: Monika Nadler, Fliederweg 3, 8854 Siebnen
march-glarnerland@rosenfreunde.ch, www.rosenfreunde.ch
-
- Schachverein March-Höfe** **055 446 14 29**
Präsident: Wolfgang Berg, Äussere Bahnhofstrasse 6, 8854 Siebnen
wolfgangberg@bluewin.ch, www.schachverein-marchhoefe.ch
-
- Schäferhund-Club OG Stockberg** **079 436 28 89**
Präsident: Peter Bazzanella, Sattelleggstrasse 2, 8857 Vorderthal
p.bazzanella@bluewin.ch, www.scog-stockberg.ch
-
- Schwingklub March-Höfe** **078 818 81 72**
Präsident: Reto Kümin, Etzelweidstrasse 12, 8834 Schindellegi
reto.kuemin@bluewin.ch, www.skmh.ch
-
- Trachtengruppe March** **079 719 50 91**
Präsidentin: Brigitte Schwiter, Neuheimstrasse 3, 8853 Lachen
brigitte.schwiter@gmx.ch
-
- Verkehrskadetten Abteilung Ausserschwyz** **077 452 41 54**
Industriestrasse 1, 8864 Reichenburg
Präsident: Bernhard Biederer
info@vkaas.ch, www.vkaas.ch
-
- Volleyballclub March**
Präsident: Marco Stadler, Im Hangetli 5, 8854 Siebnen
contact@vbcMarch.ch, www.vbcMarch.ch



Gebäude der Stiftung Phönix in Buttikon



BSZ Stiftung in Schübelbach

Gastgewerbe

Dorf Siebnen

Alfa Fulmine Glärnerstrasse 28a	055 440 79 79
Ali Baba Kebap Glärnerstrasse 39	055 440 73 73
Aymez Grill und Baked Potatoes House Stachelhofstrasse 3	055 284 22 22
Bäckerei Gabriel Glärnerstrasse 33	079 966 42 65
Bistro Adler Bar Glärnerstrasse 25	055 440 60 50
De Lux Bahnhofstrasse 16	055 440 69 09
Kapelle Schwendenen Schwendenen 2	055 283 31 00
LC Konzepte GmbH & lineaconny, SCHMITTE31 Glärnerstrasse 31	079 430 79 89
Obstmühle Bahnhofstrasse 9	055 440 13 27
Pizzeria Gustav Glärnerstrasse 16	055 440 89 89
Poon Sup Asia Thai Kitchen Bahnhofstrasse 11	055 440 31 63
Schäfli Glärnerstrasse 59	055 440 84 36

Dorf Schübelbach

Adler Adlerplatz 1	055 440 12 10
Bistro-Kiosk zur Post Postplatz 1	055 440 25 20
Café Punto/BSZ Stiftung Haslenstrasse 30	041 817 43 43
Rössli Kantonsstrasse 34	055 440 46 66
Träffpunkt Chrüz-Ristorante al Padellino Eisenburgstrasse 1	055 556 66 86

Dorf Buttikon

Alti Glasi 1936 079 222 81 62

Dorfplatz 7a

Bistro 94 GmbH 055 444 18 94

Kantonsstrasse 94

Café Bäckerei Wüst 055 440 88 22

Kantonsstrasse 54

Caffe Derby 079 256 14 46

Kantonsstrasse 1

Fornus Pizzeria – Take Away 055 556 66 46

Kantonsstrasse 66

Gutenbrunnen Thai Metta 055 460 17 42

Kantonsstrasse 1

MuKidi Family-Kafi 055 511 81 00

Kantonsstrasse 15

Rosengarten 055 440 93 73

Kantonsstrasse 3

Traube 055 440 77 00

Kantonsstrasse 65



Wandervorschläge

Ab Siebnen – 455 m

Isenburg – Mettlen – Chäseren – Stockberg 1217 m – Schwändelen – Isenburg – Siebnen

ca. 5 Stunden

Isenburg – Schwändelen 804 m – Flüebödeli (Postauto)

ca. 2.30 Stunden

Isenburg – Mettlen – Stockberg – Ruebergschwänd – Laui – Muesalp – Morgenholz (Seilbahn) – Niederurnen

ca. 7.30 Stunden

Ab Schübelbach – 433 m

Chälen – Unterwillisberg – Oberwillisberg – Müllergschwänd 1175 m – Ruebergschwänd – Tostel – Unterwillisberg – Schübelbach

ca. 5 Stunden

Hofweid Pt. 493 – alter Tostelweg – Tostel – Rietböden – Stockberg 1217 m – Ruebergschwänd – Müllergschwänd – Oberwillisberg – Unterwillisberg – Schübelbachner Bann – Schübelbach

ca. 5 Stunden

Ab Buttikon – 420 m

Rexroth – Hemriet Pt. 474 – Bätzell – Unterwillisberg – Oberwillisberg – Kistleralp – Laui 1456 m – Glarner Grenze – Muesalp – Bodenberg – Morgenholz (Seilbahn) – Niederurnen

ca. 6 Stunden

Chälen – Unterwillisberg – Oberwillisberg – Kistleralp – Skihaus – Niderschwändi – Ober Tafleten – Reichenburg oder Buttikon

ca. 3 Stunden

Ab der Schwändelen – 804 m

Siebner Schwändi – Hagrüti – Stockberg 1217 m und retour

ca. 2 Stunden

Billmeschwändi – Oberschwändi – Ruebergschwänd – Wisliwurf – Stockberg 1217 m – Hagrüti – Siebner Schwändi – Schwändelen

ca. 3 Stunden

Bei allen Wanderrouten sind verschiedene Varianten möglich.

Benutzungsordnung Regionalbibliothek March

Glarnerstrasse 7, 8854 Siebnen
vorstand@regionalbibliothekmarch.ch



🌐 www.regionalbibliothekmarch.ch

1. Öffnungszeiten

Dienstag, 08.30–10.00 Uhr

Mittwoch, 17.00–19.00 Uhr

Freitag, 16.30–18.30 Uhr

- Während der Schulsommer- und Herbstferien nur mittwochs geöffnet!
- Während der Weihnachtsferien geschlossen!
- An folgenden speziellen Tagen geschlossen:
Silvester, Fasnachts-Dienstag, Freitag nach Auffahrt, Siebner-Märt-Dienstag

2. Die Bibliothek steht den Vereinsmitgliedern unentgeltlich zur Verfügung.

Mitgliederbeitrag pro Jahr:

- Erwachsene Fr. 50.–
- Schüler ab 16 Jahren, Lehrlinge und Studenten Fr. 25.–
- Schüler unter 16 Jahren kein Mitgliederbeitrag.

Einzelausleihe für Nichtmitglieder ist möglich:

- Leihgebühr Fr. 3.– pro Medium

3. Die Ausleihfrist beträgt 28 Tage. Verlängerung ist möglich.

4. Es können bis zu 4 Medien gleichzeitig ausgeliehen werden, aber nur 1 CD-ROM.

5. Bei Überschreitung der Ausleihfrist wird eine Mahnung versandt. Dafür werden folgende Gebühren erhoben:

- 8–14 Tage überfällig: 1. Mahnung: Fr. 2.–
- 22–28 Tage überfällig: 2. Mahnung: Fr. 7.–
- ab 36 Tage überfällig: 3. Mahnung: Fr. 12.–

6. Die ausgeliehenen Medien müssen geschützt transportiert und sorgfältig behandelt werden.

Bei Beschädigung oder Verlust ist Schadenersatz zu leisten.

Machen Sie das Ausleihpersonal beim Ausleihen auf bereits vorhandene Mängel an Medien aufmerksam.

fiberstream

REGIONAL

«Wir sind Ihr Internet
von nebenan.»

MENSCHLICH

«Wir halten unsere
Versprechen.»

**Jetzt
umsteigen!**

Sonderangebote für Neu- und
Bestandskunden!

www.fiberstream.ch • 055 524 01 24